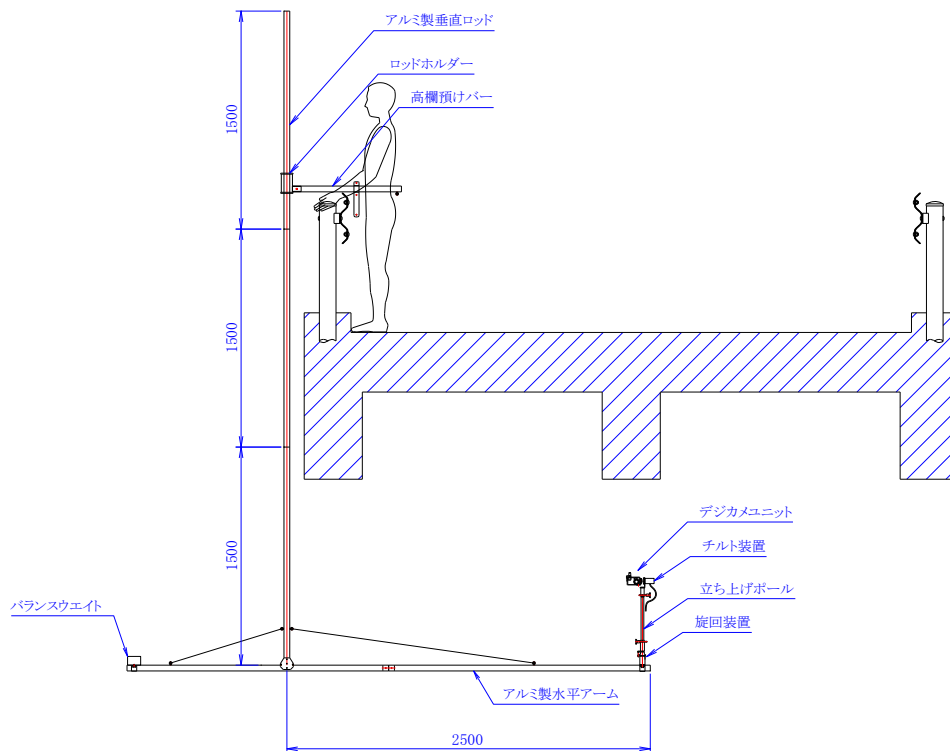


## ハンディタイプ BIS501D

ワンタッチで簡単組立可能な小型橋梁点検カメラシステム！小規模橋に最適。優れた機動性で緊急点検にも威力を発揮！静止画1200万画素・光学7倍ズーム、チルト(上下動)・パン(旋回)装置付きで全方向の高密度な画像を記録できます。軽量コンパクトで乗用車で運搬できます。



- ◇ 軽量・コンパクトで、現場への移動が簡単。抜群の機動力
- ◇ 簡単構造で、組立はワンタッチ式、一人で数分で可能です。
- ◇ 重量は7Kg程度(操作盤除く)と軽いので、一人で懸垂することができます。
- ◇ 高欄に荷重を預けるためのバーを使えば、常時支える必要がありません
- ◇ 水平アームのカメラ側の長さは2.5mですので、橋の両側から点検すれば幅員5m程度まで可能。
- ◇ 垂直ロッドは橋上で、1.5mロッドを順次継ぎ足します。標準で1.5m×4本=6m付
- ◇ 別売りのカーボンポールを使用すれば、9m高のポールカメラとしても利用できます。



## 主な機能

- ◇ カメラは遠隔操作で光学ズームが最大7倍、デジタルズームが最大5倍です。
- ◇ カメラはチルト(上下)パン(旋回)装置により、殆ど全方向の撮影が可能です。
- ◇ 手元の操作盤のモニターで、ライブ映像を見ながらシャッター・ズーム・チルト・パンの各機能を遠隔操作できます。
- ◇ 操作盤はバッテリー内蔵で電源不要。 外部電源用の AC アダプターとシガライタープラグも付属
- ◇ カメラユニット、垂直ロッド、水平アーム、操作盤など一式が全てセットになって、すぐに使用できます

## 撮影画像



## 主な仕様

品名	項目		仕様
			ハンディタイプ「BIS501D」
デジタルカメラ	機種		オリンパスμ 7020 (*1)
	最大画素数		1200万画素(静止画)(*2)
	レンズ		光学7倍(広角 28mm~)・デジタル5倍ズーム
	保存		x-Dピクチャーカード、マイクロSDカード
モニター付 操作盤	モニター	名称	カラーモニター、TV受信機
		ディスプレイ	高画質7型ワイドTFT液晶パネル
		解像度	11万画素
	バッテリー		ニッカド DC12V、3.6Ah
	他		カメラ・モニター用リモコン、スイッチ、映像出力端子(*3)
	付属品		DC/AC充電器、ACアダプター、アルミケース
	ケーブル		15m 収納バスケット付
	外形寸法、重量		350mmW×180D×160H 3.5kg
カメラ駆動 ユニット	チルト範囲		±170°(速度調整ボリューム付)
	パン範囲		±170°
	駆動		DCモーター
構造体	垂直 ポール	材質	アルミ製角パイプ接続式
		収納時寸法	1.5m×4本
	水平 アーム	材質	アルミ製
		収納時寸法	1.8m
	その他	直交接続金具	アルミ製
		バランスウェイト	鉄製(ユニクロメッキ)
		保持装置	高欄預けバー
		垂直ポール旋回	手動
		昇降	ベルトによる手動
	その他		各種金具類、ワイヤー

- \*1: 予告無く新機種に変更することがあります。
- \*2: 予め、本体で動画モードにセットすれば、動画保存できます。
- \*3: ライブ映像を外部レコーダーやモニターに出力できます。



有限会社 インテス

〒578-0947 大阪府東大阪市西岩田4丁目6番3号

TEL 06-6788-2336 FAX 06-6788-2399

URL <http://www.intes.co.jp> Eメール [info@intes.co.jp](mailto:info@intes.co.jp)